

Алматы (7273)495-231  
 Ангарск (3955)60-70-56  
 Архангельск (8182)63-90-72  
 Астрахань (8512)99-46-04  
 Барнаул (3852)73-04-60  
 Белгород (4722)40-23-64  
 Благовещенск (4162)22-76-07  
 Брянск (4832)59-03-52  
 Владивосток (423)249-28-31  
 Владикавказ (8672)28-90-48  
 Владимир (4922)49-43-18  
 Волгоград (844)278-03-48  
 Вологда (8172)26-41-59  
 Воронеж (473)204-51-73  
 Екатеринбург (343)384-55-89

Иваново (4932)77-34-06  
 Ижевск (3412)26-03-58  
 Иркутск (395)279-98-46  
 Казань (843)206-01-48  
 Калининград (4012)72-03-81  
 Калуга (4842)92-23-67  
 Кемерово (3842)65-04-62  
 Киров (8332)68-02-04  
 Коломна (4966)23-41-49  
 Кострома (4942)77-07-48  
 Краснодар (861)203-40-90  
 Красноярск (391)204-63-61  
 Курск (4712)77-13-04  
 Курган (3522)50-90-47  
 Липецк (4742)52-20-81

Магнитогорск (3519)55-03-13  
 Москва (495)268-04-70  
 Мурманск (8152)59-64-93  
 Набережные Челны (8552)20-53-41  
 Нижний Новгород (831)429-08-12  
 Новокузнецк (3843)20-46-81  
 Ноябрьск (3496)41-32-12  
 Новосибирск (383)227-86-73  
 Омск (3812)21-46-40  
 Орел (4862)44-53-42  
 Оренбург (3532)37-68-04  
 Пенза (8412)22-31-16  
 Петрозаводск (8142)55-98-37  
 Псков (8112)59-10-37  
 Пермь (342)205-81-47

Ростов-на-Дону (863)308-18-15  
 Рязань (4912)46-61-64  
 Самара (846)206-03-16  
 Санкт-Петербург (812)309-46-40  
 Саратов (845)249-38-78  
 Севастополь (8692)22-31-93  
 Саранск (8342)22-96-24  
 Симферополь (3652)67-13-56  
 Смоленск (4812)29-41-54  
 Сочи (862)225-72-31  
 Ставрополь (8652)20-65-13  
 Сургут (3462)77-98-35  
 Сыктывкар (8212)25-95-17  
 Тамбов (4752)50-40-97  
 Тверь (4822)63-31-35

Тольятти (8482)63-91-07  
 Томск (3822)98-41-53  
 Тула (4872)33-79-87  
 Тюмень (3452)66-21-18  
 Ульяновск (8422)24-23-59  
 Улан-Удэ (3012)59-97-51  
 Уфа (347)229-48-12  
 Хабаровск (4212)92-98-04  
 Чебоксары (8352)28-53-07  
 Челябинск (351)202-03-61  
 Череповец (8202)49-02-64  
 Чита (3022)38-34-83  
 Якутск (4112)23-90-97  
 Ярославль (4852)69-52-93

Россия +7(495)268-04-70

Казахстан +7(7172)727-132

Киргизия +996(312)96-26-47

<https://etmu.nt-rt.ru/> || [eaq@nt-rt.ru](mailto:eaq@nt-rt.ru)

## Датчики-реле тяги ДЕ 57-2,5Т, ДЕ 57-40Т, ДЕ 57-6Т

### Назначение



Датчики предназначены для использования в автоматических и автоматизированных системах контроля, управления и регулирования давлений (избыточного и вакуумметрического, а так же разницы давлений).

Контролируемая среда – воздух, газы и жидкости неагрессивные к алюминиевому сплаву АЛ-9 и маслостойкой резине.

Являются аналогами датчиков реле (ДД-1.6, ДД-0.25, ДН-40, ДН-6, ДН-2.5, ДТ-40, ДТ-2.5). По сравнению с серией РУМД габаритные размеры уменьшены не менее чем в 5 раз, масса в три раза.

Разработанные датчики-реле имеют информационную шкалу настройки.

В 2001 году датчики-реле ДЕ-57 удостоены награды "Знак качества XXI века", также являются лауреатами конкурса 100 лучших товаров России в 2000 году.

\*Датчики изготавливаются в атомном исполнении.

Информация предоставляется по официальному запросу.

### Основные технические характеристики

Датчики-реле предназначены для работы в условиях:

- температура окружающей среды от -30 до +50° С;
- относительная влажность (95±3)% при температуре 35° С;
- вибрация частотой до 25 Гц, с амплитудой не более 0,1 мм.

Обозначение	Пределы уставок	Величина зоны возврата	Давление перегрузки	габаритные размеры, мм не более	Масса кг, не более
ДЕ 57-40Т	4-40 (400-4000)	5 (500)	80 (8000)	Ø 60×130	0,25

Обозначение	Пределы уставок	Величина зоны возврата	Давление перегрузки	габаритные размеры, мм не более	Масса кг, не более
ДЕ 57-6Т	0,6-6 (60-600)	0,6 (60)	18 (1800)	Ø 95×130	0,25
ДЕ 57-2,5Т	0,04-2,5 (4-250)	0,25 (25)	10 (1000)	Ø 142×130	0,4

## Монтаж датчика-реле

На объекте датчики-реле устанавливаются в вертикальном положении с помощью штуцера М12х1,5 (кроме ДЕ-57-2ПН). Штуцер поставляется в комплекте.

В качестве уплотнения под штуцер применяются прокладки в виде шайб из свинца, фибры, кожи, мягкой меди и другое.

Процедура монтажа датчика-реле ДЕ-57-2ПН выглядит следующим образом:

Закрепить прибор на кронштейне;

Подсоединить к нему трубопровод, предварительно развальцевать конец трубки по уплотнительному кольцу подсоединительного штуцера.

Подключение датчика-реле в электрическую цепь производится по нижеприведенной электрической схеме, проводами сечением 0,5, 1,6 мм.

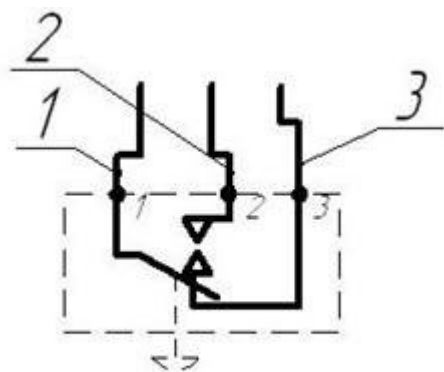


Схема электрическая подключения

номер провода	цвет изоляции	Допускаемая замена по цвету изоляции
1	черный	фиолетовый, коричневый
2	красный	розовый, желтый, оранжевый
3	белый	синий, голубой, зеленый

## Фотографии приборов



*Датчик-реле давления ДЕ57-200*



*Датчики-реле давления ДЕ57-2, 5ПН, ДЕ57-2, 5Т, ДЕ57-6Т*

Алматы (7273)495-231  
Ангарск (3955)60-70-56  
Архангельск (8182)63-90-72  
Астрахань (8512)99-46-04  
Барнаул (3852)73-04-60  
Белгород (4722)40-23-64  
Благовещенск (4162)22-76-07  
Брянск (4832)59-03-52  
Владивосток (423)249-28-31  
Владикавказ (8672)28-90-48  
Владимир (4922)49-43-18  
Волгоград (844)278-03-48  
Вологда (8172)26-41-59  
Воронеж (473)204-51-73  
Екатеринбург (343)384-55-89

Иваново (4932)77-34-06  
Ижевск (3412)26-03-58  
Иркутск (395)279-98-46  
Казань (843)206-01-48  
Калининград (4012)72-03-81  
Калуга (4842)92-23-67  
Кемерово (3842)65-04-62  
Киров (8332)68-02-04  
Коломна (4966)23-41-49  
Кострома (4942)77-07-48  
Краснодар (861)203-40-90  
Красноярск (391)204-63-61  
Курск (4712)77-13-04  
Курган (3522)50-90-47  
Липецк (4742)52-20-81

Магнитогорск (3519)55-03-13  
Москва (495)268-04-70  
Мурманск (8152)59-64-93  
Набережные Челны (8552)20-53-41  
Нижний Новгород (831)429-08-12  
Новокузнецк (3843)20-46-81  
Ноябрьск (3496)41-32-12  
Новосибирск (383)227-86-73  
Омск (3812)21-46-40  
Орел (4862)44-53-42  
Оренбург (3532)37-68-04  
Пенза (8412)22-31-16  
Петрозаводск (8142)55-98-37  
Псков (8112)59-10-37  
Пермь (342)205-81-47

Ростов-на-Дону (863)308-18-15  
Рязань (4912)46-61-64  
Самара (846)206-03-16  
Санкт-Петербург (812)309-46-40  
Саратов (845)249-38-78  
Севастополь (8692)22-31-93  
Саранск (8342)22-96-24  
Симферополь (3652)67-13-56  
Смоленск (4812)29-41-54  
Сочи (862)225-72-31  
Ставрополь (8652)20-65-13  
Сургут (3462)77-98-35  
Сыктывкар (8212)25-95-17  
Тамбов (4752)50-40-97  
Тверь (482)63-31-35

Тольятти (8482)63-91-07  
Томск (3822)98-41-53  
Тула (4872)33-79-87  
Тюмень (3452)66-21-18  
Ульяновск (8422)24-23-59  
Улан-Уда (3012)59-97-51  
Уфа (347)229-48-12  
Хабаровск (4212)92-98-04  
Чебоксары (8352)28-53-07  
Челябинск (351)202-03-61  
Череповец (8202)49-02-64  
Чита (3022)38-34-83  
Якутск (4112)23-90-97  
Ярославль (4852)69-52-93

Россия +7(495)268-04-70

Казахстан +7(7172)727-132

Киргизия +996(312)96-26-47